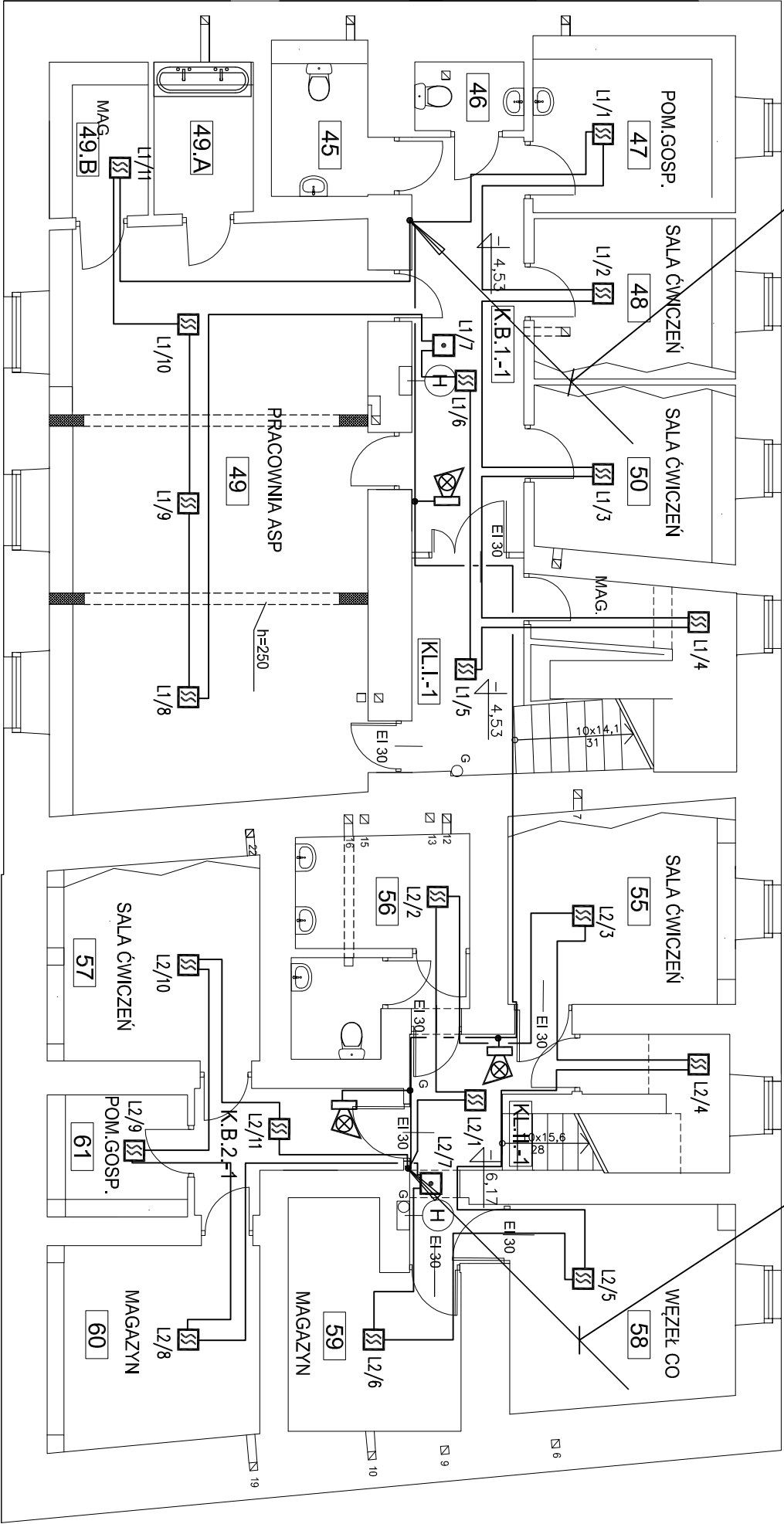


2xHTKShekw 1x2x1mm2 – LD1/ w RVS 28mm pt.

HDGs 2x1,5mm2 – linia sygnalizatorów/ na uchwytach E30 pt.



2xHTKShekw 1x2x1mm2 – LD2/ w RVS 28mm pt.

HDGs 2x1,5mm2 – linia sygnalizatorów/ na uchwytach E30 pt.

OZNACZENIA:

- ☒ GSP CENTRALA SYGNALIZACJI ALARMU POŻARU (REZERWOWANA NA 72h), Z DRUKARKĄ TPU POLON 4900, + NADAJNIK UTA
- ☒ –czujka jonizacyjna dymu (Z GNIAZDEM G-40 I IZOLATOREM ZWARC) typu DIO-4046
 - I – wskaźnik zodiżtania czujki typu WZ-31
- ☐ –czujka ciepła (Z GNIAZDEM G-40 I IZOLATOREM ZWARC) typu TUN-4046
- ☐ –ręczny ostrzegacz pożarowy wewnętrzny (Z GNIAZDEM IZOLATOREM ZWARC) typu ROP-4001
- ☐ –moduł wejściowo-wyjściowy (MONITORUJĄCO-STERUJĄCY) z izolat. zwarc TPU EKS-4001
- ☐ –moduł wielowyjściowy (STERUJĄCY), z izolatorem zwarc TPU EWS-4001
- ☐ –moduł wielow wejściowy (MONITORUJĄCY), z izolatorem zwarc TPU EWK-4001
- ☒ –klapa pożarowa
- ☒ –rozdzielnica wentylacyjna
- ☒ –sygnalizator dźwiękowy wewnętrzny typu SK7

UWAGI:

- Instalację do czujek i rop-ów prowadzić w rurkach instalacyjnych pt.
- Połączenia elementów systemu wykonać zgodnie z DTR urządzeń.
- Połączenia sygnalizatorów wykonać poprzez puszkę typu PIP-1A.



RZUT PIWNIC 1:100

LEGENDA

■ ŚCIANY PROJEKTOWANE
■ MUROWANE Z CEGŁY PEŁNEJ

— ŚCIANY DO WYBURZENIA

○ H HYDRANT
○ G GAŚNICA
○ H G HYDRANT I GAŚNICA
W JEDNEJ SZAFCE

PRZEWODY WENTYLACJI
GRAWITACYJNEJ

- ☐ PIWNICA
 - ☐ PARTER
 - ☐ I PIĘTRO
 - ☐ II PIĘTRO
 - ☐ PODDASZE
- WYMIARY SPRAWDZIĆ W NATURZE.
PRACE WYKONYWAĆ ZGODNIE Z ZASADAMI
SZTUKI BUDOWLANEJ.
WSZELKIE ZMIANY UZGADNIAC W TRYBIE
NADZORU AUTORSKIEGO.

ZESTAWIENIE POWIERZCHNI PIWNIC			ZESTAWIENIE POWIERZCHNI KOMUNIKACJI PIWNIC		
UL. BEDNARSKA 29/31					
NUMER	FUNKCJA	Pu [m2] WYKONCZENIE	NUMER	FUNKCJA	Pu [m2] WYKONCZENIE
45	ŁAZIENKA W.C	3,92 TERAKOTA	K.B.1.-1	KORYTARZ	21,81 TERAKOTA
46	ŁAZIENKA W.C	2,29 TERAKOTA	K.B.2.-1	KORYTARZ	6,13 TERAKOTA
47	POM.GOSPODARCZE	7,48 WYKLADZINA	K.L.1.-1	KLATKA SCHODOWA	12,56 TERAKOTA
48	SALA ĆWICZEŃ	8,07 WYKLADZINA	K.L.1.-1	KLATKA SCHODOWA	11,74 TERAKOTA
49	PRACOWNIA ASP	57,19 WYKLADZINA			
49	A UMYWALNIA	3,90 TERAKOTA	SUMA		62,24
49	B MAGAZYN	3,06 TERAKOTA			
50	SALA ĆWICZEŃ	8,64 WYKLADZINA			
52	MAGAZYN	6,47 TERAKOTA			
55	SALA ĆWICZEŃ	11,67 WYKLADZINA	SUMA		225,29
56	ŁAZIENKA W.C	8,82 TERAKOTA			
57	SALA ĆWICZEŃ	11,41 WYKLADZINA			
58	WĘZEŁ CO	13,71 TERAKOTA			
59	MAGAZYN	10,49 TERAKOTA			
60	MAGAZYN	11,81 TERAKOTA			
61	POM.GOSPODARCZE	3,92 TERAKOTA			
SUMA		173,05			

PRACOWNIA REWALORYZACJI ARCHITEKTURY		NOWY ZAMEK	
MARTA PIKIEWICZ-WOŹNIAKOWSKA		03-741 Warszawa, ul. Białostocka 22 tel./fax (22) 741 18 05, 608 47 25 39	
OBIEKT:		Lmowa nr: 2014/U/018	
ul. Bednarska 29 i Bednarska 31		Projekt nr: 5-NZ-5/14	
OPRACOWANIE: PROJEKT WYKONAWCZY		DOSTOSOWANIA BUDYNKÓW DO WYMOGÓW	
PRZECIWPÓŻAROWYCH I SANEPID		CZĘŚĆ SAP	
TEMAT RYSUNKU: PIWNICE - PLAN INSTALACJI		Rys nr: T-2	
PROJEKTANT:		mgr inż. Jacek Łuczak	
upr.nr Wa-87/02; MAZ/IE/ 5325/02		Skala: 1:100	
SPRAWDZAJĄCY:		mgr inż. Piotr Grabowski	
upr.nr St-755/89; MAZ/IE/0648/01		Data wykonania: maj 2014	

ERROR: syntaxerror
OFFENDING COMMAND: --nostringval--

STACK:

/Title
()
/Subject
(D:20140529203407+02'00')
/ModDate
()
/Keywords
(PDFCreator Version 0.9.5)
/Creator
(D:20140529203407+02'00')
/CreationDate
(Samsung)
/Author
-mark-